

MAGGIO 2023

Leolandia

Aziende

EVENTI E LOCATION

Un'esperienza unica a due passi da Milano

Sommario

| | |
|---------------------------|----|
| Leolandia..... | 3 |
| Sale e location..... | 5 |
| Servizi..... | 10 |
| Meeting e Family Day..... | 13 |
| Shooting e videoclip..... | 16 |
| Contatti..... | 19 |

Leolandia esiste davvero!

Leolandia è il parco a tema
più amato in Italia.

È un mondo fantastico che esiste davvero, la meta ideale per trascorrere *momenti di divertimento in famiglia* dove puoi trovare:

- ▶ I più famosi personaggi dei cartoni animati
- ▶ Originali spettacoli e animazioni itineranti
- ▶ Giostre, playground e attrazioni acquatiche
- ▶ Fattoria, acquario e rettilario
- ▶ La storica Minitalia



Tanti servizi a due passi da Milano!

Il luogo che trasforma il tuo evento in un' *esperienza unica e divertente* al centro della Lombardia.

- ▶ Team building
- ▶ Family day
- ▶ Meeting aziendali
- ▶ Conferenze
- ▶ Set per videoclip
- ▶ Servizi fotografici



Uscita Capriate
20 min da Milano
1 h da Verona

Una sala? Scegli un teatro!

Per l'evento che diventa
uno spettacolo: una vera e propria
arena con palco ed ampi spazi.

LeoArena

Caratteristiche tecniche:

- ▶ Porte di rete
- ▶ PC su palco con trasmissione dati dalla regia
- ▶ Palcoscenico 10x6 m
- ▶ Soppalco per gradinata 3x8 m
- ▶ Parco luci composto da 36 teste mobili
- ▶ 3 macchine del fumo
- ▶ 4 macchine per scintille
- ▶ Sistema di controllo luci Vector compulite
- ▶ Impianto audio line array composto da 12 diffusori e 2 subwoofer
- ▶ Mixer audio a 8 canali
- ▶ 4 microfoni
- ▶ WiFi
- ▶ Aria condizionata



500 posti a sedere



Superficie

Lunghezza: 42 m
Larghezza: 37 m
Altezza max: 9 m



Ledwall
8x3,5 m

Una sala?

Scegli una hall con vista!

Per un meeting unico Leolandia offre *sale immersive, colorate e ricche di elementi scenografici.*

Sapori d'Italia

Splendida ed elegante sala con terrazza esclusiva sita al primo piano con vista sulla Minitalia.

Caratteristiche tecniche:

- ▶ Videoproiettore con telecomando per presentazioni da remoto (ACER P7280)
- ▶ Porte Ethernet
- ▶ WiFi
- ▶ Aria condizionata
- ▶ Impianto audio con microfoni
- ▶ Ascensore
- ▶ Luce naturale
- ▶ Terrazza panoramica



da 40 a 150
persone



278
m²

Superficie

Lunghezza: 20 m
Larghezza: 15 m
Altezza max: 3 m

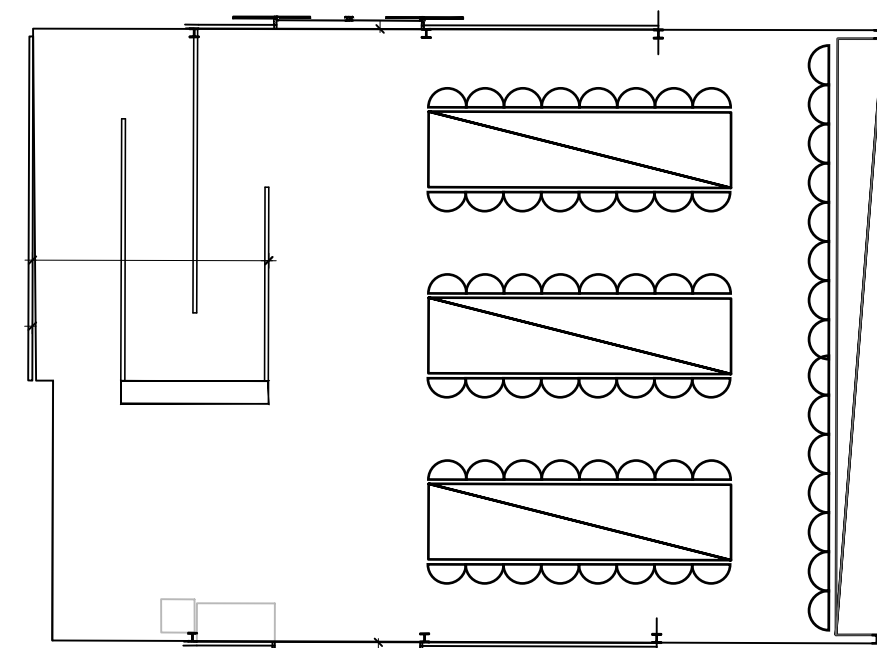
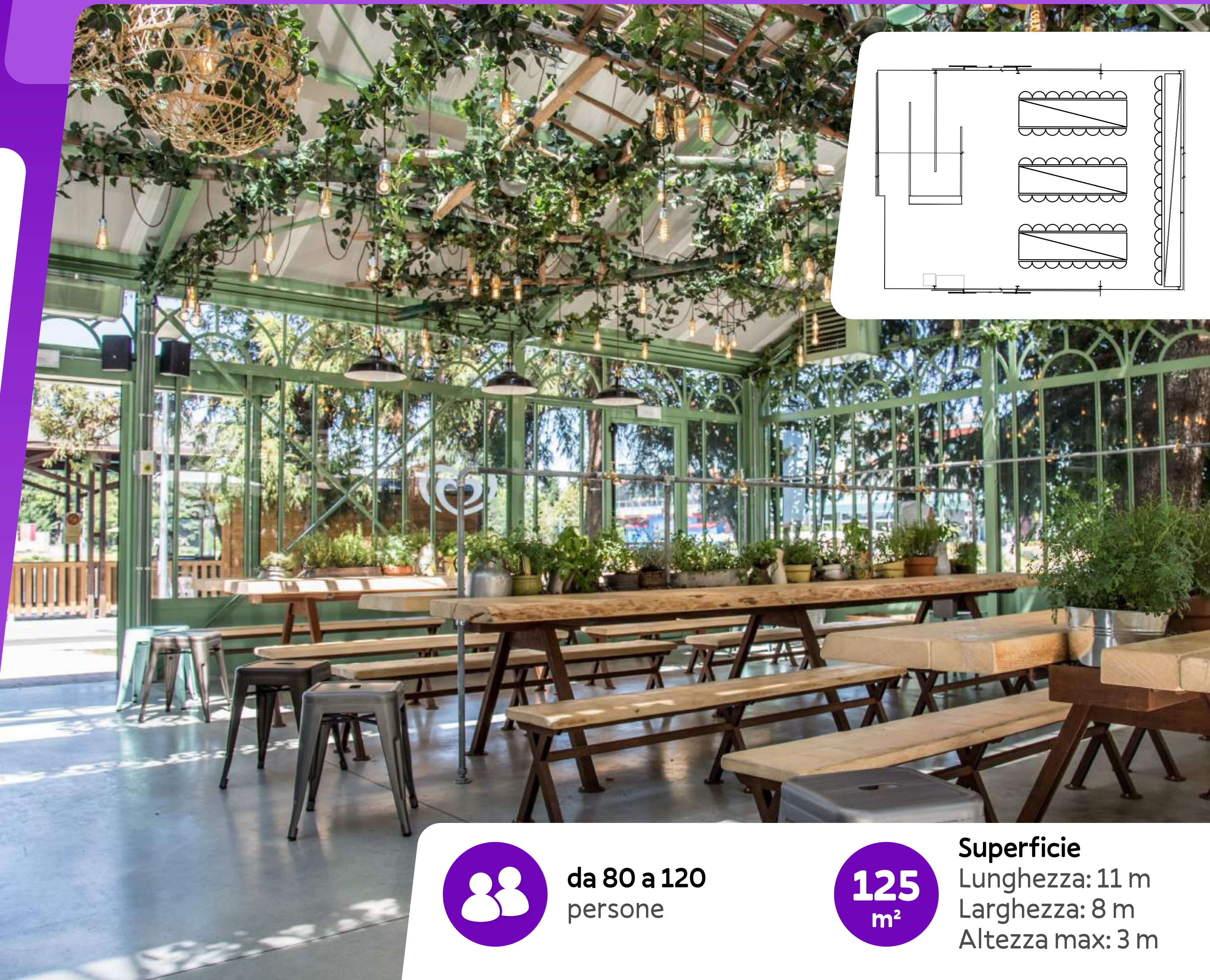
Una sala? Scegli una vera serra!

Serra Italia

Una vera serra tra piante, fiori e ampie vetrate. La sala meeting per gli amanti del «green style». Ideale per workshop ed attività di aggregazione del personale.

Caratteristiche tecniche:

- ▶ Porte di rete
- ▶ WiFi



da 80 a 120
persone



Superficie
Lunghezza: 11 m
Larghezza: 8 m
Altezza max: 3 m

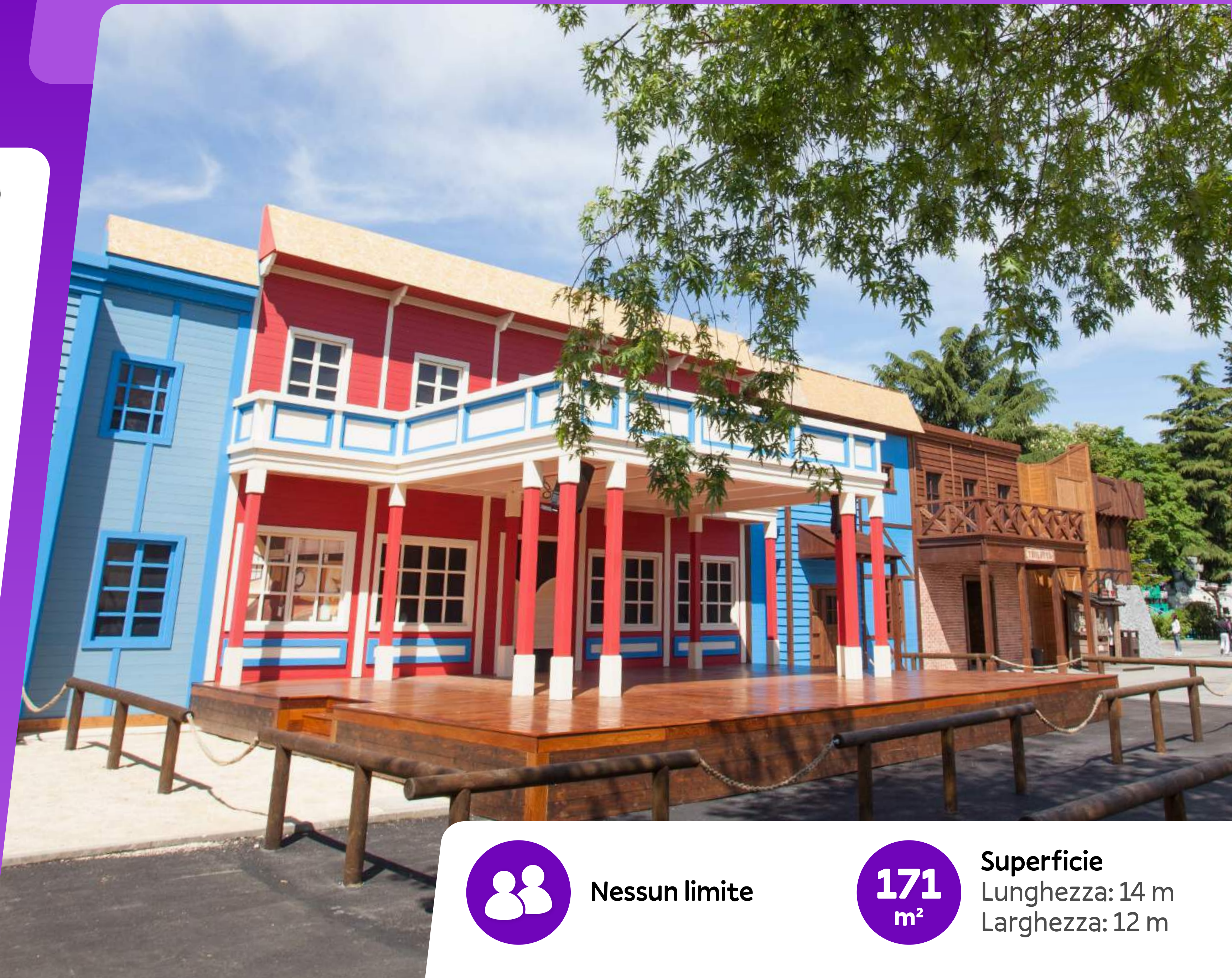
Una sala? Scegli un palco all'aperto!

Palco Cowboy Town

Un'area outdoor completamente scenografata in stile west con un grande palco coperto per gli eventi estivi.

Caratteristiche tecniche:

- ▶ Impianto audio/luci
- ▶ WiFi



Nessun limite



Superficie
Lunghezza: 14 m
Larghezza: 12 m

Una sala?

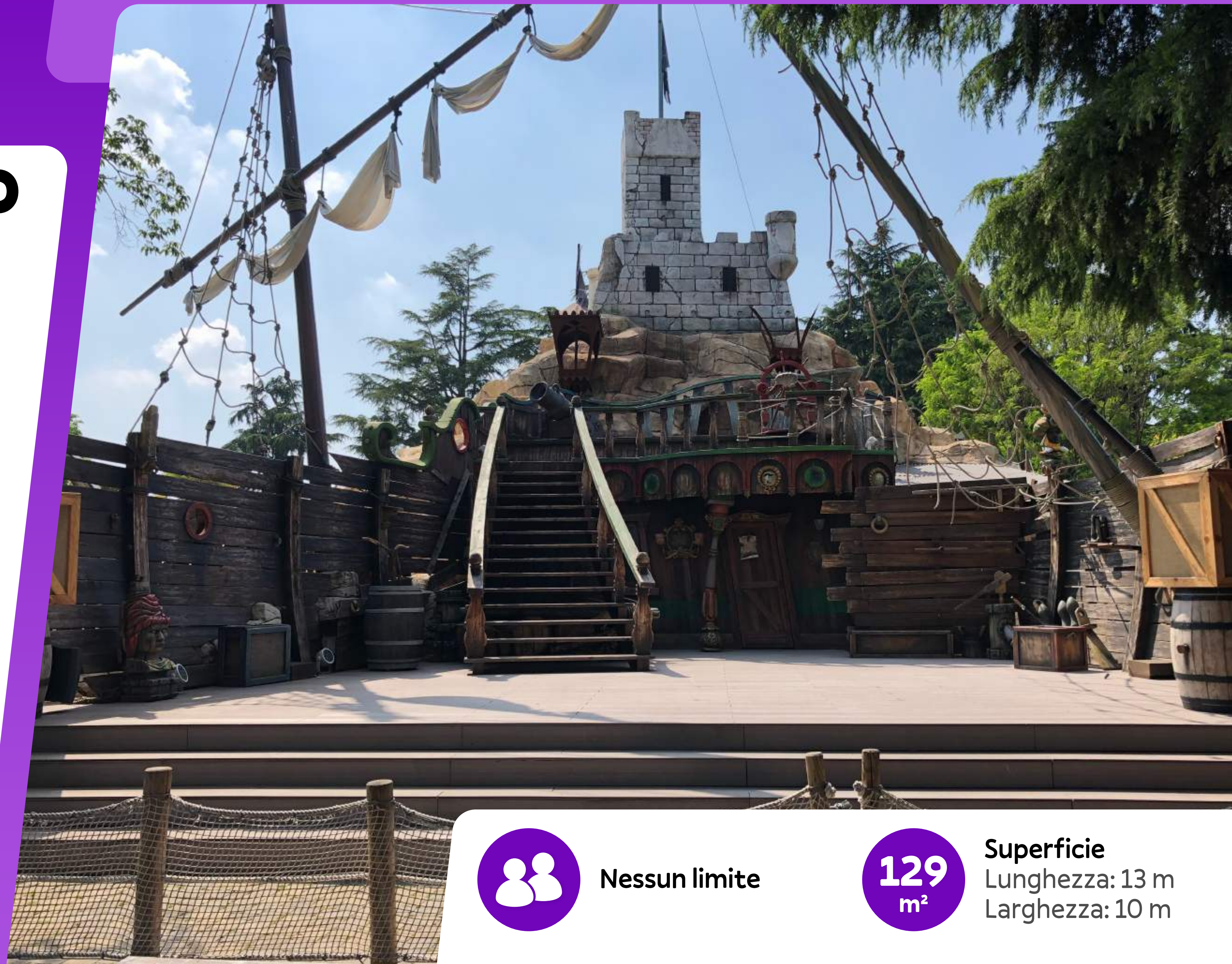
Scegli un palco a tema!

Palco Pirati

Un'area outdoor completamente scenografata in stile pirati con un grande palco per gli eventi estivi.

Caratteristiche tecniche:

- ▶ Impianto audio/luci
- ▶ WiFi



Nessun limite



Superficie
Lunghezza: 13 m
Larghezza: 10 m

Non ristoranti, esperienze!

Una cena aziendale o una festa a tema? A Leolandia ti aspetta un **cast artistico con acrobati e ballerini** per concludere la giornata con un effetto wow! Il parco offre una **vasta offerta ristorativa** per tutti i gusti **in location immersive** per un'esperienza completa.

Alcune possibilità:

- ▶ Coffee break
- ▶ Light lunch
- ▶ Welcome cocktail
- ▶ Aperitivo
- ▶ Cene di gala
- ▶ Feste a tema



1.000 posti coperti
e 920 posti scoperti



Punti ristoro

Nel nostro DNA accoglienza e divertimento!

Un *team dedicato* ti seguirà nell'organizzazione della tua attività: *dalla grafica all'accoglienza, dall'animazione alla ristorazione*, da noi c'è tutto ciò di cui hai bisogno. Leolandia vanta un cast artistico di più di 20 tra animatori e ballerini, ai quali si aggiungono acrobati di livello internazionale, che lasceranno tutti gli ospiti a bocca aperta.



Pluripremiato
per show e
miglior personale

Tutto a portata di mano!

Leolandia è facilmente raggiungibile tramite l'autostrada A4, poiché situato **a 300 m dal casello autostradale di Capriate** e vi accoglierà con un **ampio parcheggio da più di 1000 posti**.

I **migliori hotel** nei pressi di Leolandia hanno delle offerte dedicate per i nostri clienti, con **servizio di NCC e Taxi** convenzionati.



Più di 1.000
posti auto



A 300 metri
dal casello
autostradale
di Capriate

Il divertimento parte da qui: feste aziendali!

Goditi il *tramonto di Leolandia* in esclusiva: concludi la giornata divertendoti con il tuo team in un'area riservata! Qui potremo organizzare una *grande festa a tema* con un *ricco aperitivo* con vista sulla Minitalia e un *dinner show* sotto le stelle.

- ▶ Dinner show
- ▶ DJ set
- ▶ Spettacolo pirotecnico
- ▶ Show acrobatici e animazione



Nessun limite



Attrazioni e
dinner show

Il divertimento parte da qui: team building!

Parco è gioia e divertimento! Un'équipe di professionisti del settore studierà l'offerta giusta per **raggiungere i tuoi obiettivi aziendali**: comunicazione, problem solving e, soprattutto, fiducia!

- ▶ Caccia al tesoro
- ▶ To be influencer
- ▶ Escape Experience
- ▶ Video maker



Attività da 10
a 500 persone



Proposte ad hoc
con animazione
dedicata



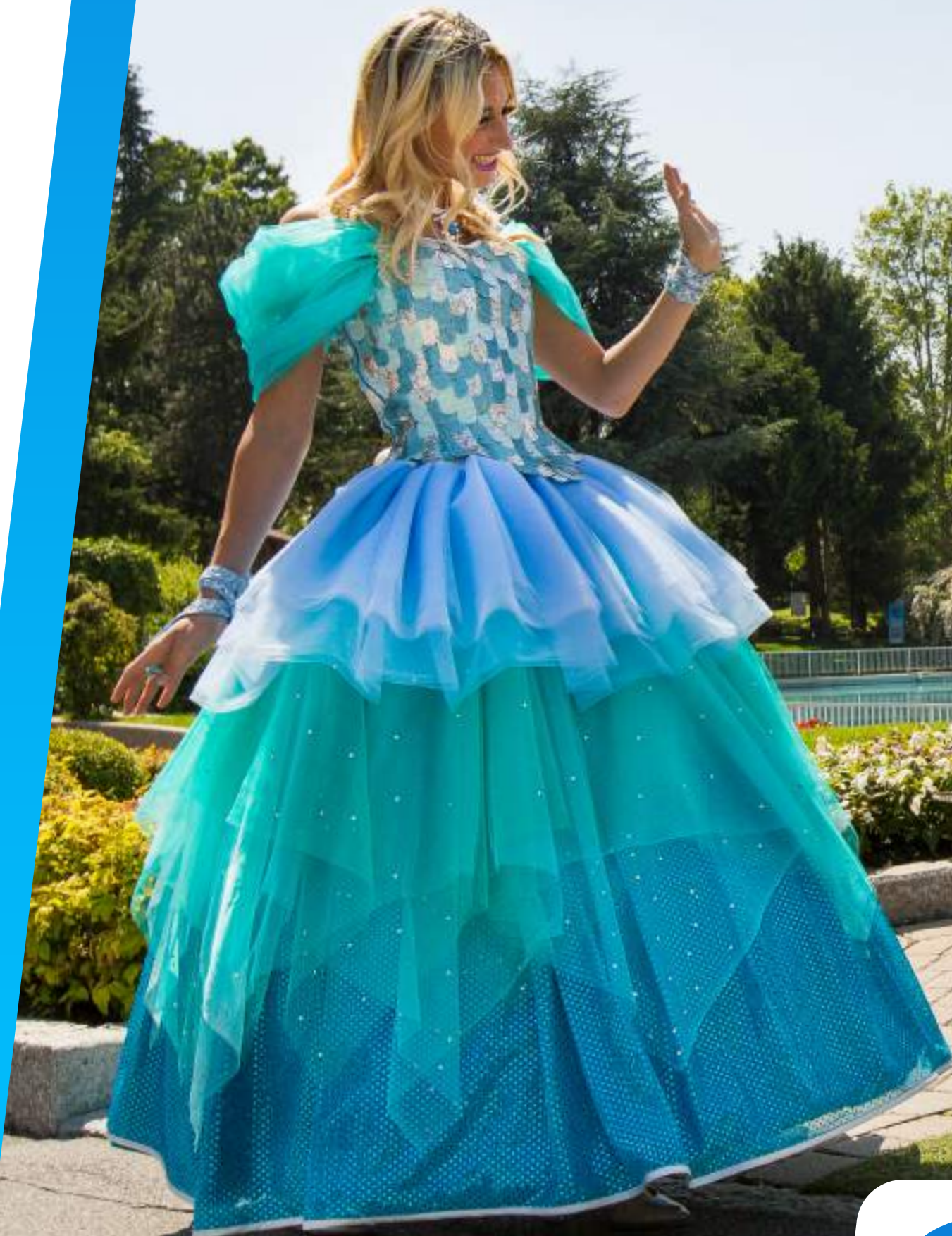
Aree a tema
a disposizione

Il divertimento parte da qui: family day!

Costruisci un **ricordo indelebile** con il tuo team creando la perfetta giornata in famiglia tra attrazioni, show e tutti gli innumerevoli contenuti di Leolandia.

Ad esempio, segui il nostro programma:

- ▶ Accredito dedicato e ingresso al parco
- ▶ Welcome Coffee
- ▶ Meeting riservato (max 500 partecipanti)
- ▶ Pranzo nei ristoranti del parco
- ▶ Goditi show e attrazioni
- ▶ Aperitivo tematico con animazione



Nessun limite



**Più di 50
attrazioni da
vivere in famiglia**

Una location? Infinite possibilità!

Attorno alla *Minitalia*, riproduzione fedele della penisola italiana con 160 dei più famosi monumenti, si sviluppano *aree tematiche con location uniche* che si prestano a essere la cornice ideale per *shooting fotografici e video originali*.

Allestimenti e tematizzazioni con un team creativo a supporto ti daranno la possibilità di creare i più fantasiosi set e trasformarli in *videoclip e servizi fotografici inimitabili*.



200.
000
m²

**Estensione del
Parco** con tutte le
sue tematizzazioni

Una location? Molto di più!

Ti aiuteremo a creare un *pacchetto completo con tutti i servizi necessari* per la realizzazione del tuo evento.

All'interno del parco, oltre ad uno *staff dedicato al tuo progetto*, troverai l'organizzazione di un *backstage* per organizzatori e stoccaggio materiali, *servizi igienici capillari*, negozi dove trovare *colorati props e palloncini*, un *servizio di ristorazione* con ogni simpatica leccornia.



Solo a Leolandia

Dai spazio alla fantasia:
non esiste un altro luogo che
ti permette di organizzare
il tuo evento o esprimere la tua
creatività sul set *trasformando
questa esperienza in un ricordo
magico*, solo Leolandia!

Scopri tutte le location del Parco
dal vivo.

TI ASPETTIAMO!





Contattaci per un sopralluogo gratuito
mice@leolandia.it
Tel. 02 9090169



Scopri di più